

ESIVAATIMUKSET



Tutustu REMUC:illa ohjattavan laitteen käyttö-, huolto- ja turvaohjeisiin



Varmista, että REMUC-ohjaimen on asennettu toimiva SIM-kortti, jossa on datapaketti kiinteällä kuukausimaksulla

- ✓ SIM-kortin PIN-koodin on oltava joko "1234", "0000" tai kysely on kytkettävä pois käytöstä
- ✓ REMUC-ohjain on asennettu autoosi

LATAA KÄYTTÖOHJEKIRJA

Kattavamman käyttöohjekirjan voit ladata verkosta:

www.remuc.fi / Ohjeet / Lataukset & ohjekirjat

HAE MOBIILISOVELLUS



Etsi **Play Store**:sta
"remuc" tai käytä alla olevaa
QR-koodia:



Etsi **Marketplace**:sta
"remuc" tai käytä alla olevaa
QR-koodia:



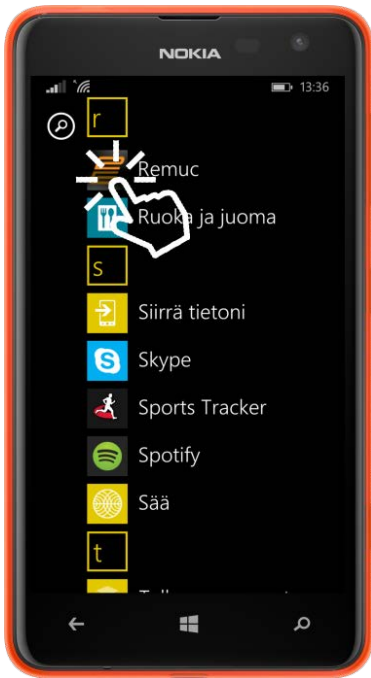
Etsi **App Store**:sta
"remuc" tai käytä alla olevaa
QR-koodia:





Yhdistä mobiilisovellus REMUC:iin (Windows Phone)

1
Käynnistä mobiilisovellus klikkaamalla REMUC-ikonia



2
"Lisää laite"-valinnan ja nimen syötön jälkeen valitse Laitetunnus-tekstikenttä.



3
Osoite REMUC:n laitetunnusta puhelimella niin, että koodi on ruudulla näkyvien kohdistusmerkkien alueella.



4
Kun sekä nimi, että laitetunnus on annettu, hyväksy laitteen lisääminen.

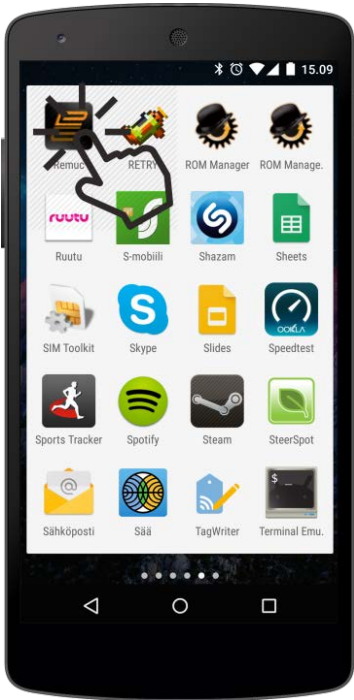


5
Valmis! Vasen kuvake kytkee lämmittimen ja kelloikonista määritellään ajastukset.





1
Käynnistä mobiilisovellus klikkaamalla REMUC-ikonia



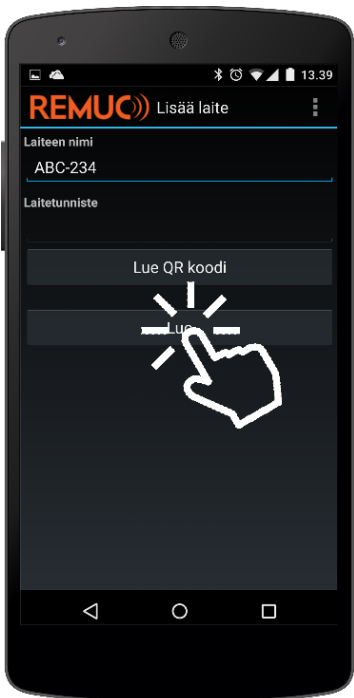
2
"Lisää laite"-valinnan ja nimen syötön jälkeen valitse "Lue QR-koodi"



3
Osoite REMUC:n laitetunnusta puhelimella niin, että koodi on ruudulla näkyvän neliön sisäpuolella.



4
Kun sekä nimi, että laitetunnus on annettu, valitse "Luo".



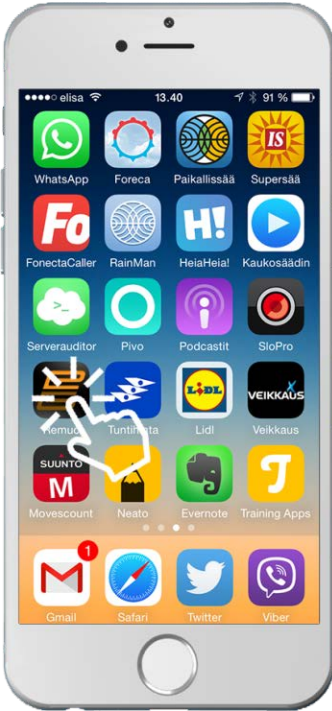
5
Valmis! Vasen kuvake kytkee lämmittimen ja kello-ikonista määritellään ajastukset.





Yhdistä mobiilisovellus REMUC:iin (iPhone)

1
Käynnistä mobiilisovellus klikkaamalla REMUC-ikonia



2
"Lisää laite"-valinnan ja nimen syötön jälkeen valitse "Lue laitetunnus kameralla".



3
Osoite REMUC:n laitetunnusta puhelimella niin, että koodi on ruudulla näkyvän nelion sisäpuolella.



4
Kun sekä nimi, että laitetunnus on annettu, valitse "Valmis".



5
Valmis! Vasen kuvake kytkee lämmittimen ja kello-ikonista määritellään ajastukset.



KÄYTTÖ WEB-SELAIMELLA

Remuc:in käyttö on mahdollista myös web-selaimella. Normaalin ohjauksen lisäksi selaimella pääsee muokkaamaan yksityiskohtaisia toimintaan vaikuttavia asetuksia sekä Remuc PLUS-version tapauksessa tarkastelemaan laitteen sijaintia kartalla sekä muokkaamaan paikkasidonnaisia tapahtumia.

Kirjautuminen Oma Remuc-palveluun

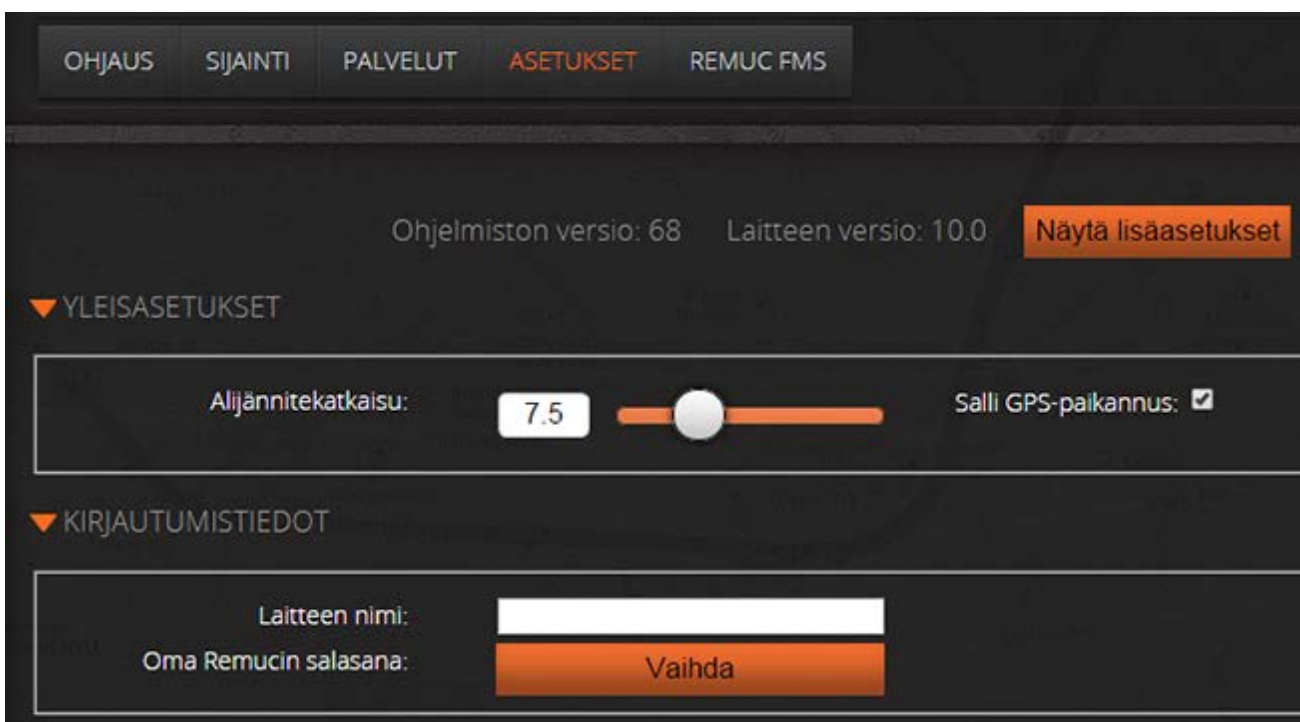
Mene osoitteeseen www.remuc.fi ja klikkaa "Oma Remuc"-nappia.

Syötä avautuvan näkymän tekstikenttään laitteesi laitetonnuks.

Huom: Mikäli kirjaudut palveluun ensimmäistä kertaa, aktivoi puhelimella Remuc-mobiilisovelluksen valikosta "Muokkaa asetuksia" / "Oma Remuc-salasanan ohitus", jolloin voit kirjautua web-palveluun väliaikaisesti ilman salasanaa.



Möhempää käyttöä varten kannattaa määritellä laitteelle oma nimi sekä salasana, jolloin ei tarvitse syöttää laitetonnuks, eikä käyttää puhelinsovelluksen salasanan ohitusta.



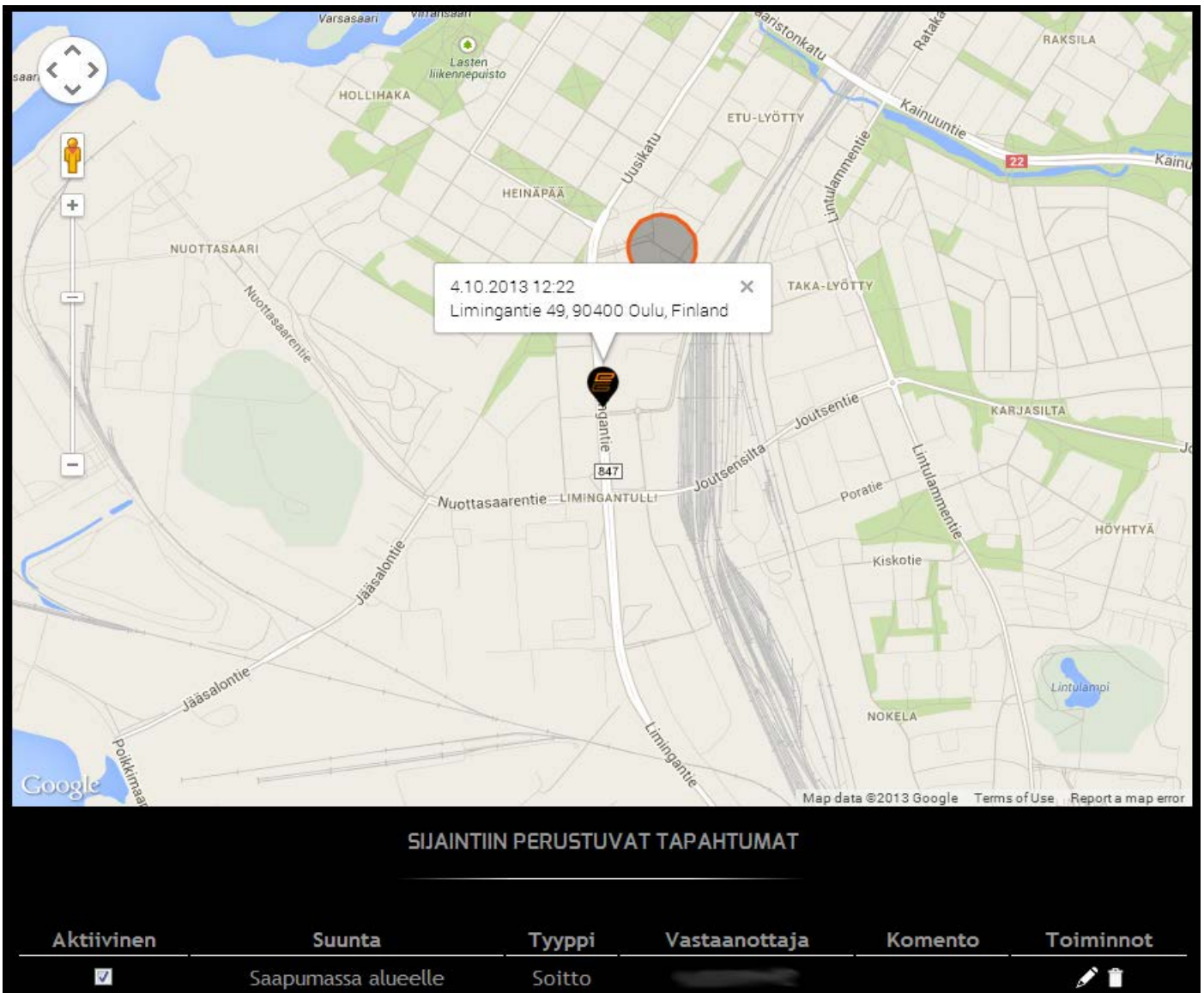
Web-käyttö: Ohjaus

Ohjaus-näkymässä voit ohjata määriteltyjä lähtöjä sekä lisätä, poistaa ja muokata samoja ajastuksia, jotka näet mobiilisovelluksessasi.

Web-käyttö: Sijainti (vain Remuc PLUS)

Sijainti-näkymä näyttää kohteen viimeisimmän paikan. Mikäli kohde on menettänyt verkkoyhteyden mentäessä esim. parkkihalliin tai tunneliin, näkyy kartalla viimeisin tiedetty paikka, kunnes laite tulee jälleen kuuluville.

- ⚠ Huom! Laite käyttää paikantamiseen GPS-vastaanotinta, jonka tarkkuus riippuu useista seikoista, kuten satelliittien näkyvyydestä, katvealueista, säästä ja kohteen maantieteellisestä sijainnista.



Sijainti-näkymässä voi määritellä paikkasidonnaisia tapahtumia, joilla Remuc voi suorittaa automaattisia toimintoja, kuten soittaa puhelun, lähettää SMS-viestin, ohjata omia lähtöjä tai jonkin toisen Remuc:in lähtöjä.

Web-käyttö: Asetukset

Asetus-näkymässä voit muokata Remuc:in toimintaan vaikuttavia asetuksia, kuten lähtöjen oletuskäyttöaikoja, termostaattitoimintoja, sekä tulojen toimintoja (hälytykset jne).

Web-käyttö: Palvelut

Palvelut-näkymässä on laitteesta ja SIM-kortista riippuen tarjolla erilaiset lisämaksulliset palvelut, kuten Sähköinen Ajopäiväkirja (vain Remuc PLUS) tai SIM-kortin käyttöajan hankinta (mikäli Remuc:issa on Embelinin toimittama SIM-kortti).

EMBELIN SIM-KORTTI (vain, jos sisältyi toimitukseen)

Embelin SIM-kortti on erityisesti Remuc-käyttöön räätälöity eräänlainen Prepaid-GSM-liittymäkortti, jonka käyttöaika maksetaan etukäteen ja jota hallinnoidaan Oma Remuc-palvelun kautta (www.remuc.fi / Oma Remuc). Hankintahetkellä SIM-kortti sisältää 2kk käyttöaika, joka käynnistyy aktivoinnista. Embelin SIM-kortteja voi tilata myös verkkokaupastamme: www.remuc.fi / Kauppa / Embelin SIM-kortti.

Embelin SIM-kortissa on monia etuja tavalliseen operaattoriliittymään verrattuna:

- ✓ Kun maksettua käyttöaika on jäljellä alle kuukausi, saa käyttäjä siitä ilmoituksen puhelimeensa
 - ✓ Ei erillistä kuukausittaista laskua, vaan vuosittainen kiinteä, käytön määrästä riippumaton verkkomaksu
 - ✓ Automaattinen roaming-esto ulkomailla
- ⚠ **HUOM:** Mikäli SIM-kortin käyttömaksua ei uusita määräaikaan mennessä, suljetaan kortti käytöstä, eikä sitä voi enää uudelleenaktivoida. Tällöin käyttäjä joutuu hankkimaan Remuc:iin uuden liittymän. Embelin SIM-korttia ei siis voi "seisottaa" väliaikaisesti jättämällä maksuja maksamatta. Mikäli kuitenkin näin pääsee käymään, voi Remuc:iin asentaa minkä tahansa GSM-liittymän, kunhan käytössä on kiinteähintainen mobiilidata.

1. Laitetta lisätessä tulee ilmoitus: ”Pääkäyttäjän hyväksyntä tarvitaan”.

Kyseessä on tietoturvaominaisuus, jolla estetään Remuc:in luvaton ulkopuolinen käyttö.

A. Remuc:illa on muita käyttäjiä

Ilmoituksessa olevaan tekstikenttään tulee kirjoittaa vapaamuotoinen teksti, joka näytetään muiden käyttäjien sovelluksessa. Muille Remuc:in käyttäjille tulee puhelinosovellukseen viesti uudesta käyttäjästä ja jonkun heistä on hyväksyttävä (tai hylättävä) uusi käyttäjä.

B. Remuc:illa ei ole muita käyttäjiä

Remuc-järjestelmä olettaa aiemman puhelimen olevan edelleen pääkäyttäjä, joten tältä odotetaan hyväksyntää. Käyttäjä tulee tässä tapauksessa poistaa joko:

- Oma Remuc-palvelussa (Asetukset / Käyttäjät / ”Poista paritetut mobiililaitteet”)
- Tekemällä käyttäjien poisto käyttönapilla, katso kohta 3. Käyttäjien poisto.

2. Autoni vaihtaa omistajaa, kuinka toimin?

Tee Remuc:ille tehdasasetusten palautus, katso kohta 3. Käyttäjien poisto. Tämän jälkeen voit poistaa laitteen SIM-kortin.

3. Käyttäjien poisto

- A. Pidä käyttökytkin painettuna vähintään 10 s ajan. Vapauta kytkin.
- B. Käyttökytkimen valo vilkkuu tämän jälkeen 10 sekunnin ajan. Paina tänä aikana käyttökytkintä 3 kertaa.
- C. Käyttökytkimen valo vilkkuu hetken tiheään.
- D. Remuc on käyttövalmis, kun käyttökytkimen valon vilkkuminen lakkaa.

4. Oma Remuc-salasana hukassa

Voit ohittaa Oma Remuc-palvelun salasanakyselyn väliaikaisesti Remuc-mobiilisovelluksella. Valitse sovelluksen valikosta ”Oma Remuc-salasanan ohitus”. Tämän jälkeen voit kirjautua palveluun pelkällä laitetunnuksella. Muista asettaa uusi salasana kirjauduttuasi (Asetukset / Kirjautumistiedot / Oma Remucin salasana).